

Oznaczenie obróbki cieplnej

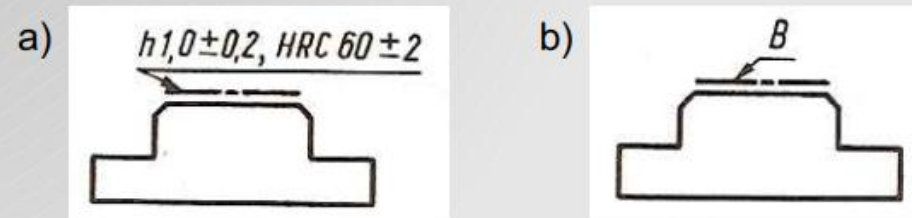
Przy oznaczaniu obróbki cieplnej przedmiotów, na rysunkach należy podawać wymagania dotyczące własności materiału po obróbce cieplnej (twardość materiału, wytrzymałość na rozciąganie itp.), w kolejności:

- nazwa rodzaju obróbki cieplnej,
- głębokość **h** warstwy utwardzonej wraz z dopuszczalnymi odchyłkami,
- twardość (HRC, HV, HB) wraz z dopuszczalnymi odchyłkami.



Przykłady oznaczeń obróbki cieplnej

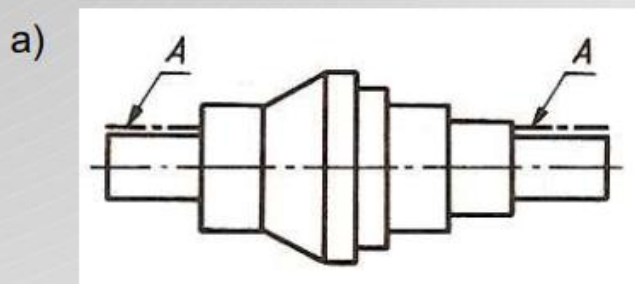
Przykład, gdy jedna powierzchnia ma być poddana obróbce cieplnej.



Powierzchnię zaznacza się linią punktową grubą w odległości ok. 2 grubości zarysu (ale nie mniej niż 0,8 mm) i nad doprowadzającą do niej linią odniesienia wpisuje się dane dotyczące obróbki cieplnej (a) lub wielką literę, której znaczenie wyjaśnia się w wymaganiach technicznych (b).

Przykłady oznaczeń obróbki cieplnej

Przykład, gdy kilka powierzchni ma podlegać jednakowej obróbce cieplnej.



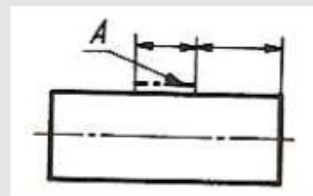
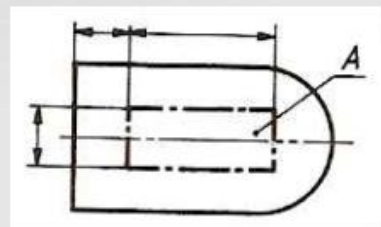
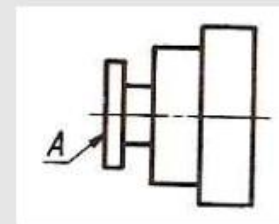
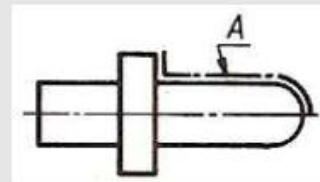
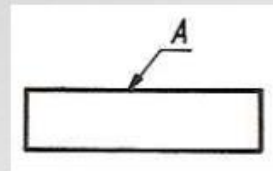
Stosuje się tu dwa rozwiązania:

- gdy te powierzchnie stanowią mniejszość w porównaniu z pozostałymi, to opisuje się je bezpośrednio poprzez zapis lub literę (a),
- gdy te powierzchnie stanowią większość, to obróbkę cieplną opisuje się w wymaganiach technicznych, a na rysunku oznacza się pozostałe powierzchnie (b).

Oznaczanie powłok

Powierzchnię, na którą ma być nałożona powłoka oznacza się na rysunku wielką literą, wpisaną nad linią odniesienia. Rodzaj powłoki i dotyczące jej wymagania podaje się słownie w wymaganiach technicznych, np.;

powierzchnia A: emalia...



Przykłady
oznaczania powłok.