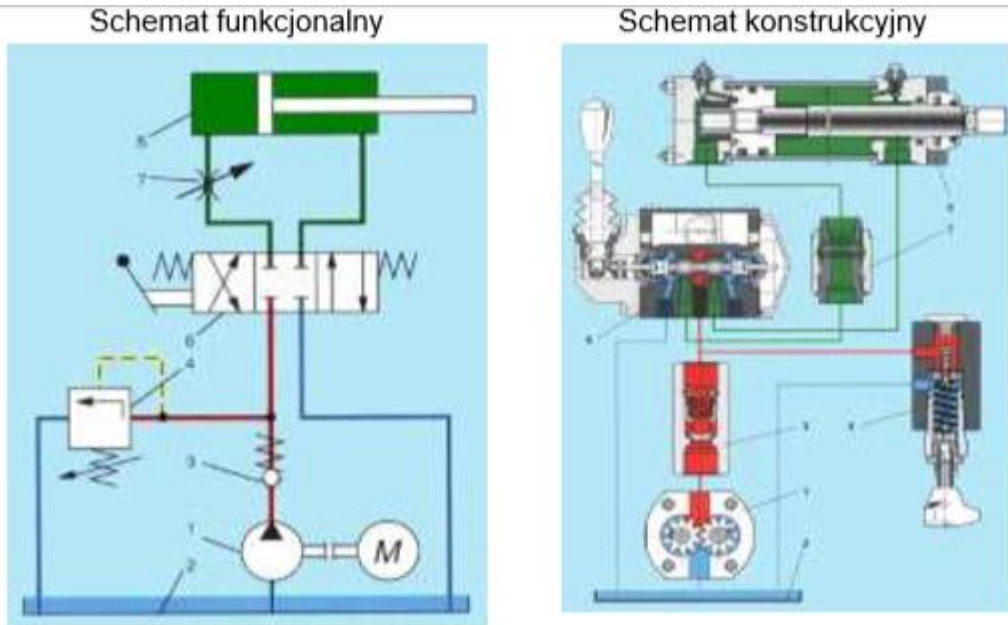


# Przykład realizacji układu hydraulicznego z siłownikiem tłokowym



1 - pompa, 2 - zbiornik, 3 - zawór zwrotny, 4 - zawór maksymalny, 5 - siłownik tłokowy, 6 - rozdzielacz, 7 - zawór dławiący

## Schemat układu hydraulicznego

Proszę zwrócić uwagę, że w układach hydraulicznych (inaczej niż w układach pneumatycznych) nie odpowietrza się wyjścia!!! Zamiast tego należy do wyjścia (wyjść) należy podłączyć zbiornik – 1. Zasilanie odbywać się może z użyciem uproszczonego schematu pompy – 2 lub schematu pełnego – 3 – wtedy nie jest potrzebny zbiornik – 1.

